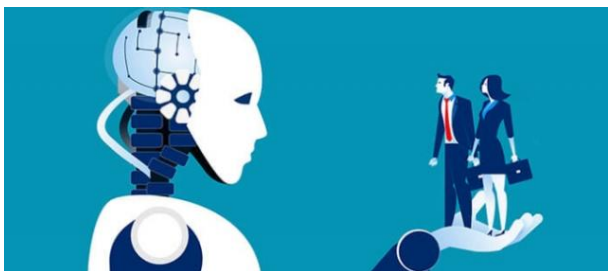


### Emberközpontú mesterséges intelligencia kutatások kellene



Új intézményt hozott létre a Stanford Egyetem.

Az Emberközpontú Mesterséges Intelligencia Intézetet (HAI) *Fei-Fei Li* professzor és *John Etchemendy* filozófus-matematikus vezeti. Fei-Fei Li az elmúlt években a mesterséges intelligencia területén szerzett hírnevet tudósként és előadóként. A Stanford Egyetemen sem a gépi tanulás, sem a mesterséges intelligencia kutatása nem számít új dolognak, de az új intézet a jövőbeli kutatások során az embert akarja a középpontba helyezni és elsősorban az interdiszciplináris kutatásokra összpontosítana. A HAI nem akar zárt egyetemi sziget lenni, hanem a politikában és a gazdaságban is részt venne.

A két igazgató közös blogbejegyzésében azt írta, hogy a céljuk egy interdiszciplináris, globális centrum létrehozása a mesterséges intelligenciáról tanulóknak, a technológiát kutatóknak, a fejlesztők és a felhasználók, a főiskolák, a kormány és az ipar, továbbá azon vezetők és a döntéshozók számára, akik meg akarják érteni és a mesterséges intelligenciában rejlő lehetőségeket.

Az intézet létrehozásának ötlete 2016-ra nyúlik vissza, amikor Li és Etchemendy szomszédok voltak és beszélgetni kezdtek. A nőt már akkor is

zavarta, hogy a jövőt alakító emberek szinte kizárólag a matematika, a számítástechnika és a mérnöki tudományok világából származtak, s gyakorlatilag nem voltak köztük történészek, filozófusok vagy viselkedéskutatók. Emellett rendkívül kevés volt a szakemberek között a nő. Arra is felhívta a figyelmet, hogy a tanítás jelenlegi módja nem inspirál elegendő embert. A mesterséges intelligencia kapcsán ugyanis túlzottan a mérnöki dolgokra és az algoritmusokra fókuszálnak.

A két szakértő a technológiát egyszerre látja esélynek és kockázatnak. Szerintük a mesterséges intelligencia hozzájárulhat ahhoz, hogy tisztább legyen a víz, jobb legyen az oktatás és csökkenjen a szegénység, de erősítheti is a jelenlegi problémákat, például a jövedelmekkel kapcsolatos egyenlőtlenségeket és a rendszerszintű előítéleteket.

Li és Etchemendy számos kollégájukkal beszélgettek a Stanford Egyetemen az emberközpontú mesterséges intelligencia kutatás ötletéről, s azt éreztették, hogy mások is hasonlóan gondolkodnak. Az ötlet végül 3 év alatt vált valósággá. A HAI körülbelül 50 kutatóprojektet indított, amelyek többek között a mesterséges intelligencia által átszőtt világ hatásait vizsgálják, illetve azt akarják kideríteni, hogy a technológia társadalmi elterjedése miként rendítheti meg a bizalmat. Emellett előtérbe kerülne az új, hatékonyabb, robusztusabb és értelmezhetőbb gépi tanulási módszerek kifejlesztése és az autonóm járművek társadalomra gyakorolt hatásának vizsgálata.

Forrás: <https://sg.hu/cikkek/itech/135704/emberkozpontu-mesterseges-intelligencia-kutatasok-kellenek>

Válogatta: Berke Barnabásné